



PHOTO**STAMP**

Peças de Precisão

27 Anos

Av. Profª Paula Soares, 49 – Jardim Itú – CEP 91220-450 – Porto Alegre – RS
Fone 51 3347-6080 Whatsappe 51 99255-5023
e-mail: comercial@photostamp.com.br
www.photostamp.com.br - www.calcoscalibrados.com.br



EMPRESA

Photostamp foi fundada em 1996, situada em Porto Alegre – RS, a empresa especializou-se em corte e gravação de peças metálicas de precisão pelo processo de fotofabricação (Estampagem Química de Precisão) que permite a produção de peças “estampadas” planas em materiais tão diversos como o cobre e suas ligas, aços inoxidáveis, aços carbonos (temperado ou não), alumínio, cobre.

INFRA-ESTRUTURA

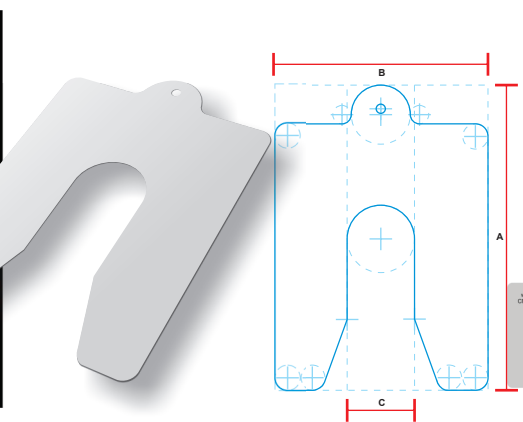
Em 2000 a Photostamp, uniu-se a Stampgraf empresa especializada em serigrafia Equipe de 22 profissionais técnicos capacitados para oferecer uma gama de produtos conforme a sua necessidade. Trabalhamos no processo serigráfico, gravação á laser , corte á fio, e estampagem química.



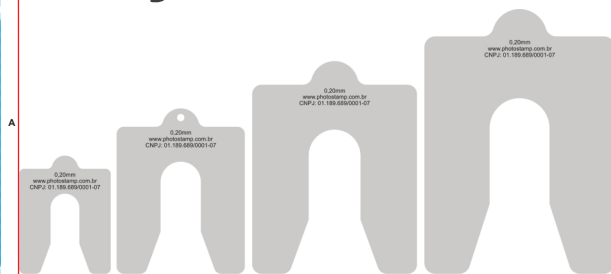
MERCADO DE ATUAÇÃO

- Indústria Eletrônica
- Mecânica / Produção
- Instrumentação
- Empresas de Elevadores
- Equipamentos Médico





Calços Calibrados

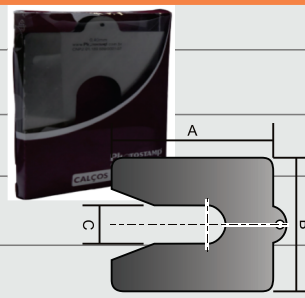


A Photostamp fabrica calços padrão pré-cortados para qualquer processo de alinhamento do seu equipamento através do processo de foto-corrosão (estampagem química de precisão), que isenta as peças de rebarba e mantém a característica do metal. Fornecemos em pacotes de 10 peças ou se desejável em Kit's completos com armazenamento em maleta profissional portátil conforme solicitado.

***Calços especiais sob encomenda conforme o seu projeto.**

Especificações Técnicas

- 1- Processo: Fabricado pelo processo de Foto-corrosão (Estampagem Química).
- 2- Material: Aço Inoxidável
- 3- Tamanho: Conforme tabela de dimensão e espessura, os calços possui a marcação da espessura.
- 4- Espessura: 0,05 a 2mm outras dimensões podem ser fornecidas mediante consulta.
- 5- Embalagem: Caixa de embalagem personalizada para o encaixe dos calços calibrados.



TAMANHO	A	B	C	TAMANHO	A	B	C	TAMANHO	A	B	C	TAMANHO	A	B	C	TAMANHO	A	B	C
40 X 40	40	40	12	75 X 70	75	70	23	95 X 95	95	95	33	102 X 102	102	102	32	130 X 130	130	130	35
50 X 50	50	50	15	75 X 75	75	75	25	100 X 80	100	80	33	125 X 105	125	105	44	150 X 150	150	150	35
55 X 50	55	50	15	80 X 70	80	70	22	100 X 90	100	90	26	130 X 105	130	105	33	200 X 205	200	200	35
70 X 70	70	70	23	90 X 80	90	80	32	100 X 100	100	100	35	125 X 125	125	125	32	250 X 200	250	200	42

KIT 1 - 360 PÇAS

KIT DE CALÇOS CALIBRADOS EM AÇO INOXIDÁVEL COM MALETA PERSONALIZADA



ESPESSURA (mm)	0,05	0,10	0,20	0,25	0,40	0,50	0,70	1,00	2,00
TAMANHO (mm)	QUANTIDADES								
60X50	10	10	10	10	10	10	10	10	10
80X70	10	10	10	10	10	10	10	10	10
100X190	10	10	10	10	10	10	10	10	10
130X105	10	10	10	10	10	10	10	10	10

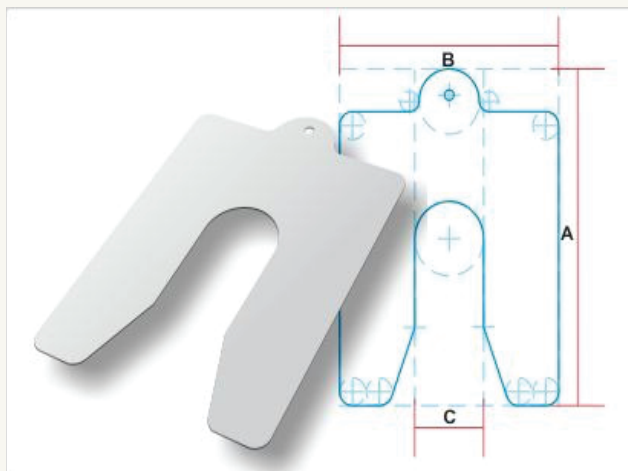
KIT 2 - 720 PÇAS

KIT DE CALÇOS CALIBRADOS EM AÇO INOXIDÁVEL COM MALETA PERSONALIZADA



ESPESSURA (mm)	0,05	0,10	0,20	0,25	0,40	0,50	0,70	1,00	2,00
TAMANHO (mm)	QUANTIDADES								
50X50	20	20	20	20	20	20	20	20	20
75X75	20	20	20	20	20	20	20	20	20
100X100	20	20	20	20	20	20	20	20	20
125X125	20	20	20	20	20	20	20	20	20

CALÇOS CALIBRADOS PARA ALINHAMENTO DE MAQUINAS



A Photostamp é fabricante de calços pré-cortados em aço inoxidável não corrosivo de alta qualidade e estão disponíveis em quatro dimensões diferentes e entre nove espessuras variadas, entregue em embalagens contendo 10 unidades permitindo a reutilização adequada. Calços calibrados em aço inoxidável utilizados para preencher o alinhamento preciso do eixo das máquinas rotativas. Sem o alinhamento adequado, o equipamento pode apresentar vibrações ocasionando o desgaste excessivo do eixo e do rolamento, resultando em uma falha mecânica.

O eixo da fonte de alimentação (motor/motor) deve estar alinhado com o eixo do equipamento correspondente (bombas, compressores, geradores, motores, etc).

Especificações

Fabricado em aço inoxidável, de alta resistência à corrosão.

Fácil de colocar e remover com bordas arredondadas.

Várias tolerâncias para facilitar o alinhamento preciso.

Disponível em embalagem 10 unidades com 4 tamanhos e em 09 espessuras diferentes.

As espessuras gravadas em cada calço.

Kit's completos 360 unidades e 720 unidades acondicionados em maleta profissional.

