



# PHOTO**STAMP**

Peças de Precisão



**27 Anos**

Av. Profª Paula Soares, 49 – Jardim Itú – CEP 91220-450 – Porto Alegre – RS  
Fone 51 3347-6080 Whatsappe 51 99255-5023  
e-mail: [comercial@photostamp.com.br](mailto:comercial@photostamp.com.br)  
[www.photostamp.com.br](http://www.photostamp.com.br) - [www.calcoscalibrados.com.br](http://www.calcoscalibrados.com.br)



## EMPRESA

Photostamp foi fundada em 1996, situada em Porto Alegre – RS, a empresa

especializou-se em corte e gravação de peças metálicas de precisão pelo processo de fotofabricação (Estampagem Química de Precisão) que permite a produção de peças “estampadas” planas em materiais tão diversos como o cobre e suas ligas, aços inoxidáveis, aços carbonos (temperado ou não), alumínio, cobre.

## INFRA-ESTRUTURA

Em 2000 a Photostamp, uniu-se a Stampgraf empresa especializada em serigrafia Equipe de 22 profissionais técnicos capacitados para oferecer uma gama de produtos conforme a sua necessidade. Trabalhamos no processo serigráfico, gravação á laser , corte á fio, e estampagem química.



## MERCADO DE ATUAÇÃO

- Indústria Eletrônica
- Mecânica / Produção
- Instrumentação
- Empresas de Elevadores
- Equipamentos Médico



# Placas Gravada em Aço inoxidável

(processo de Fotocorrosão (Estampagem Química de precisão))

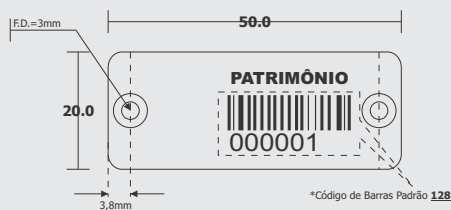
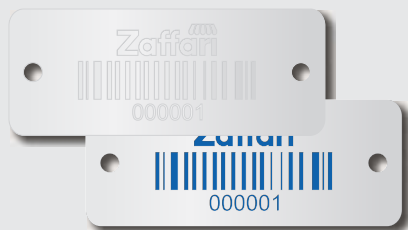
Fornecemos qualquer gravação pelo processo foto corrosão em materiais como aço inoxidável, latão, bronze e cobre para produzir chapas perfuradas e recortes especiais.

Nossas placas fotogravadas perfuradas são 100% livres de arranhões e manchas, com logotipos gravados, legendas e números de peça incorporados sem custo adicional — ideal para aplicações de painéis frontais ou decorativas.



# Etiqueta Identificação Patrimonial em

## Aço Inóx



1- Material	AÇO INÓX 0,40 MM
2- Aplicação	IDENTIFICAÇÃO PATRIMONIAL
3- Processo	FOTO - CORROSÃO (ESTAMPAGEM QUÍMICA DE PRECISÃO)
4- Durabilidade	15 A 20 ANOS
5- Resistência	CONTRA ATAQUES DE ABRASIVOS, ÁGUA E SOL E ALTAS TEMPERATURAS
7- Cores	CONFORME ESPECIFICAÇÕES TÉCNICAS E INSERÇÃO DE COR NO LOGOTIPO
8- Cód. Barras	LINGUAGEM EAN 2 DE 5 - 128 NA COR PRETO
9- Fixação	ADESIVO 3M TRANSFERÍVEL VHB 9469 OU FUROS PARA REBITES
10- Dimensional	CONFORME ESPECIFICAÇÕES TÉCNICAS DOCUMENTADAS

## Etiqueta para Identificação de Equipamentos Industriais



Para fabricantes de maquinaria pesada, eletrodomésticos, as etiquetas de identificação são apropriadas para sinalizar dados de identificação de equipamentos com termo técnico.

### Especificações Técnicas

1- Processo:	Gravadas em baixo relevo pelo processo de Fotocorrosão (Estampagem Química).
2- Material:	Cobre, Latão, Bronze, Aço Inoxidável.
3- Tamanho:	Conforme especificações técnicas da engenharia de produto.
4- Adesivo:	Adesivo 3M transferível YR 9625 ou YR 9767.
5- Furos:	Opcional para rebites ou parafusos.
6- Durabilidade:	Resistem a abrasão, radiação U.V., umidade e altas temperaturas.

